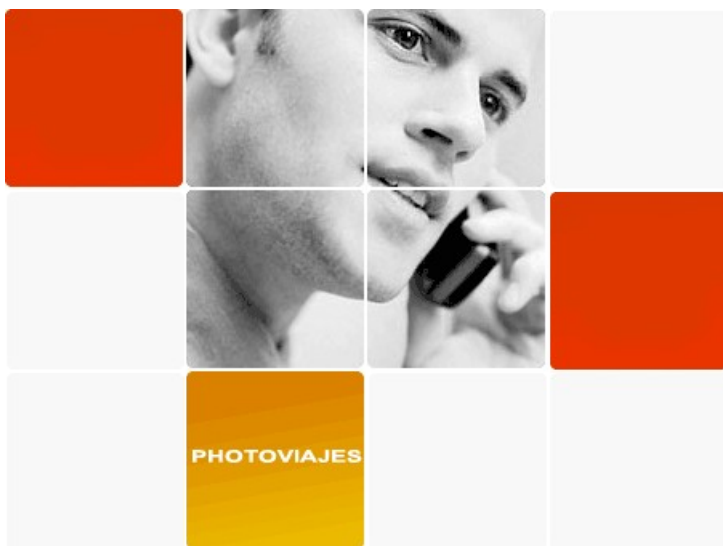


DOSSIER GRUPO PHOTOVIAJES 2008



Emisión de billetes para su agencia

Photogestión Fly permite emitir billetes de avión para agencias no IATA sin tener que cambiar de grupo.

Somos conscientes que los costes de avales, documentación exigida por IATA y el mantenimiento de GDS (Amadeus, Galileo, Sabre, etc..) para una agencia, hagan que ser IATA no sea rentable, siendo en muchos casos un servicio sin beneficio.

Toda la **comisión y el service fee** de cada billete es **cedido íntegramente a la agencia** de viajes.

Los billetes son emitidos de forma electrónica siempre que exista esta posibilidad (Sabre Virtually There) o de forma manual en cuyo caso se remiten mediante mensajería a portes debidos llegando al día siguiente antes de las 14,00 hrs.

Tarifas y mantenimiento

La **tarifa de alta** de Photogestión Web son **0 €**. La instalación y formación son gratuitos.

El **coste mensual** de este servicio es **de 80 €** a pagar desde el mes siguiente al envío del formulario de contratación, la facturación se realiza por meses naturales anticipados.

El mantenimiento incluye una licencia MySabre (una pantalla), soporte Help-Desk para resolver dudas y manuales Sabre. Si desea instalar pantallas adicionales MySabre, cada pantalla tiene un coste adicional de 25 euros.

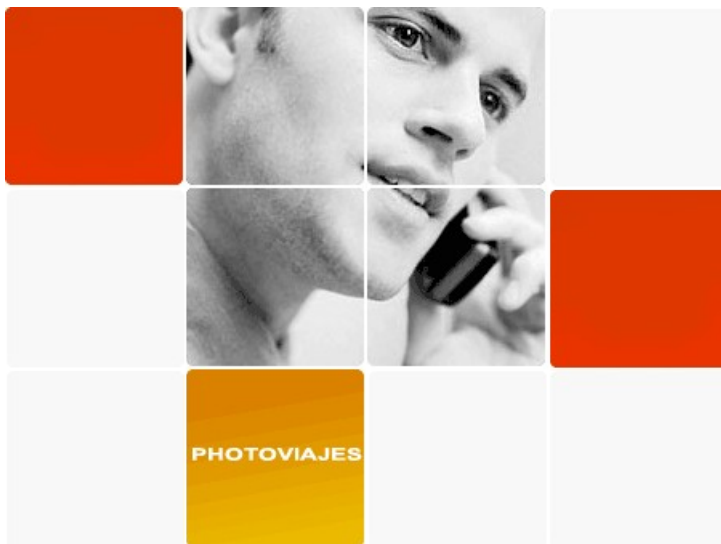
El contrato compromete a la agencia a estar un año con el sistema, pero puede darse de baja notificando la misma con un mes de antelación (con un coste de 80 euros).

Los precios indicados no incluyen el IVA.

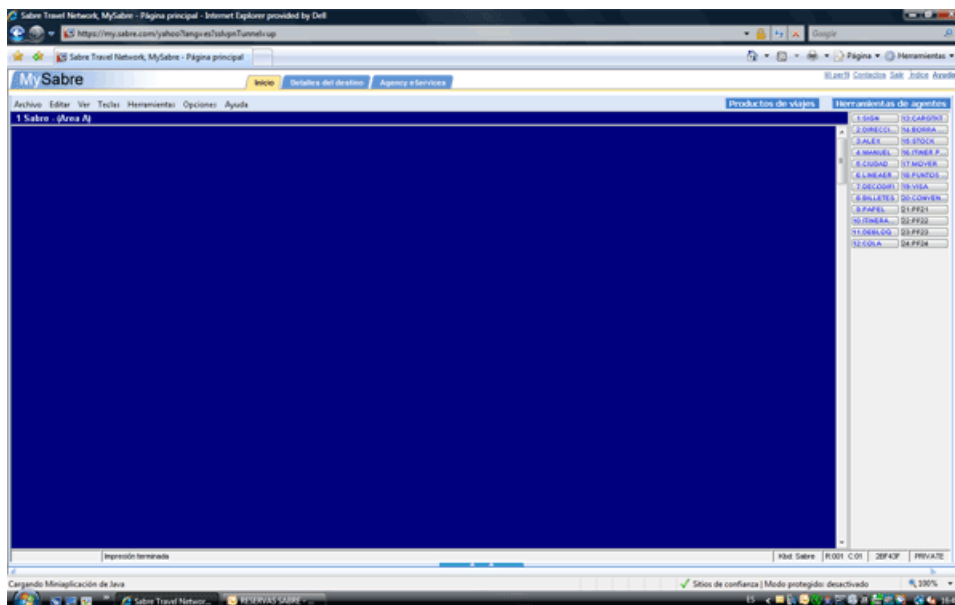
Sistema Sabre y Formación

El **sistema Sabre** es utilizado por **mas de 50000 agencias** de viajes en 113 países, siendo el GDS mas usado en el sector turístico por delante de sus competidores mas directos (Amadeus, Galileo, etc...).

DOSSIER GRUPO PHOTOVIAJES 2008



Sabre esta conectada a mas de 400 aerolíneas, 75000 hoteles, 28 compañías de rent-a-car, 13 navieras, 220 tour operadores, y 35 compañías de trenes.



Grandes compañías como Lastminute.com, Nobel Tours, Expedia.com, Holiday Autos, Travelocity.com y Worldchoicetravel.com usan Sabre.

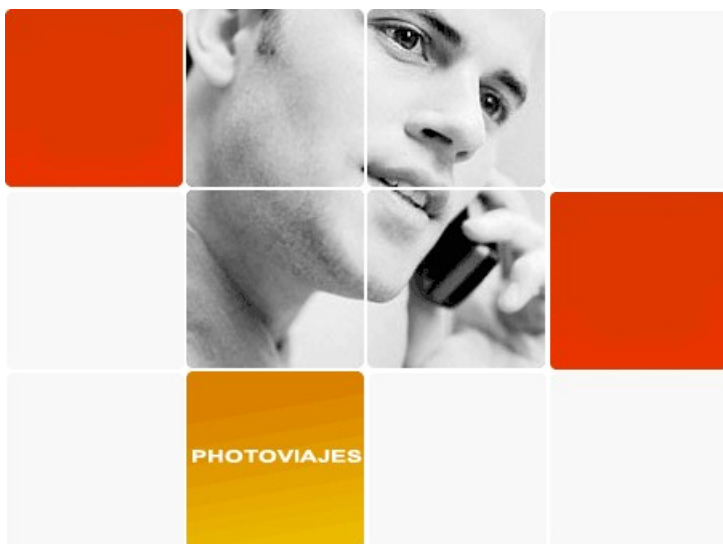
El **curso de formación** de Sabre tiene una duración de **3 días** en las oficinas principales de Sabre en Madrid, aunque también puede realizar los cursos online a través de E-Services.

Compañías aéreas y Tarifas

Actualmente puede reservar en Sabre cualquier compañía aérea disponible en el BSP Español. El sistema le ofrece reservar tanto compañías regulares como la gran mayoría de compañías de bajo coste.

Actualmente hay 119 aerolíneas dentro del BSP Español en billete electrónico. En mayo 2008 todas las compañías tendrán que adoptar el formato electrónico.

DOSSIER GRUPO PHOTOVIAJES 2008



Al contratar Photogestion Fly tendrá acceso a través de su pantalla Sabre a todas las tarifas publicas, tarifas étnicas, tarifas web y tarifas netas negociadas con las distintas compañías aéreas.

Información y Contacto

Si desea mas información sobre este servicio puede contactar con nosotros por teléfono llamando al 902 929 495 o por email en info@photoviajes.com.